

# Sitio web profesional

Estos son los elementos y servicios que componen el pack completo para un sitio web profesional. El coste de este pack es de 400€. Aunque este pack cumple sobradamente con las necesidades de cualquier empresa o proyecto, puedes ampliar cualquiera de sus características contado para ello con un presupuesto a medida y sin compromiso.

## Dominio

Tu dominio estará registrado con una de los más grandes registradores de dominios a nivel nacional además de ser agentes oficiales acreditados de los dominios .com, .es, .eu y .mx habiendo cumplido todos los requisitos solicitados por las diferentes agencias gestoras de los distintos TLDs.

Dispondrás de un **panel de control** que te permitirá cambiar los **datos de tu dominio** en tiempo real (whois) en sólo un momento.

Dispondrás de un **sistema de hicjacking** completamente gratuito, que consiste en un sistema de protección **contra robo de dominio**.

La duración del **periodo de contratación del dominio será de 1 año** a partir de la puesta en marcha de la web en el servidor en producción. Durante la fase de desarrollo la web estará alojada de forma gratuita en los servidores propios de Viurex Sistemas, no teniendo coste asociado de dominio alguno.

**Podrás elegir entre dominios .com o .es** También podrás elegir cualquier tipo de dominio existente en el mundo (puede que se apliquen costes extra).



*Aspecto interior de un centro de datos*

## Alojamiento

Tu sitio web estará alojada a través de una de las mayores empresas a nivel nacional de hosting o alojamiento web. Todos los servidores se alojan en el centro de datos de Madrid (España) y cuentan con conexiones de fibra contratadas con 18 operadoras distintas. Su conectividad es óptima, lo que

proporciona la seguridad de que tu página va a estar siempre disponible, porque si una operadora sufriera una caída, las restantes mantendrían la conectividad con Internet.

Seguramente sea uno de los Centros de Datos más seguros de Europa, y ello es debido a que sus sistemas de vigilancia (como los controles de acceso a los que son sometidos tanto trabajadores como visitantes, el servicio de vigilancia física 24 horas al día o el control de apertura de puertas) garantizan que nadie ajeno a las instalaciones pueda introducirse sin ser debidamente identificado.

Ante ataques que se puedan producir desde la Red, los sistemas de detección de intrusos y cortafuegos, hacen que los equipos y datos estén perfectamente protegidos.

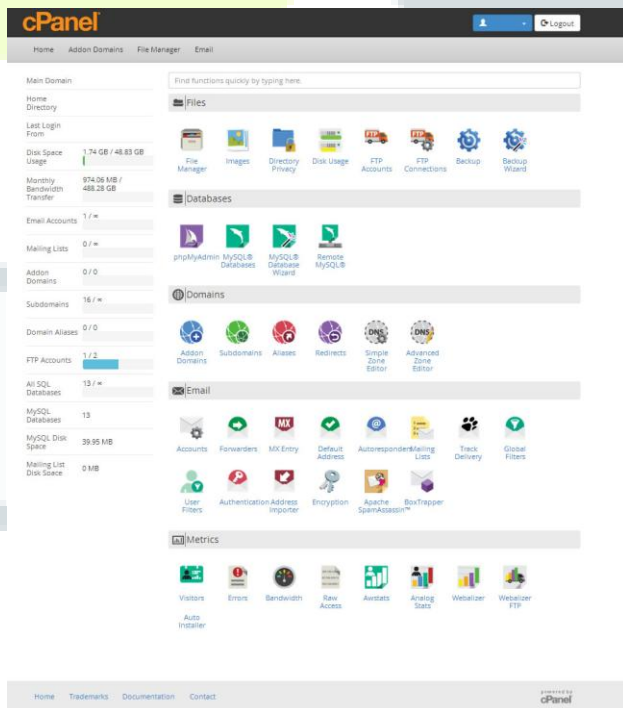
Además, el personal altamente cualificado de que dispone el centro de datos, con monitorización 24/7, ante el menor conflicto revisa y restaura el sistema.

El suministro eléctrico está asegurado mediante el Sistema de Alimentación Ininterrumpida (SAI) que permite a las máquinas continuar su actividad aunque haya cortes eléctricos externos y, en caso de que el corte fuera prolongado, no tiene por qué preocuparse ya que el suministro se encuentra conectado a un grupo electrógeno autónomo (por combustible).

La duración del período de alojamiento será de 1 año a partir de la puesta en marcha de la web en el servidor en producción. Durante la fase de desarrollo la web estará alojada de forma gratuita en los servidores propios de Viurex Sistemas.

El plan de alojamiento cuenta con todo lo necesario para que tu web funcione perfectamente.

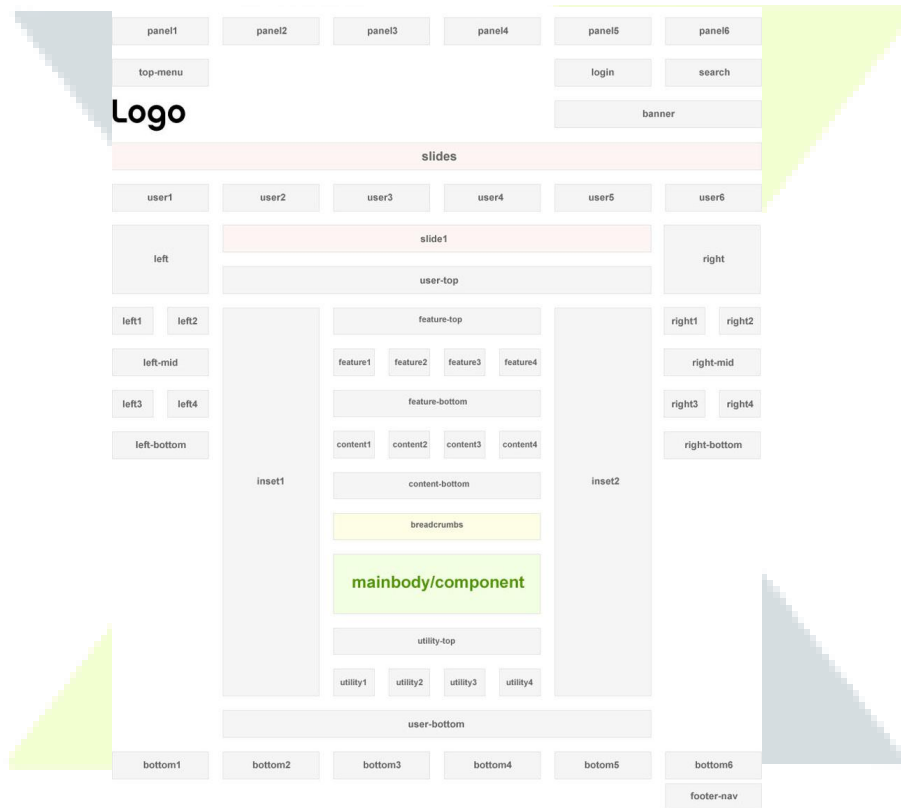
- Espacio web 1GB
- Transferencia 10GB
- Emails ilimitados
- Panel de control Cpanel
- 1 Dominio alojado
- 10 dominios aparcados



*Ejemplo de panel Cpanel para administrar tu alojamiento*

## Diseño estructural

Se harán 5 propuestas de diseño estructural. Para ello se mostrarán al cliente **5 diseños de ejemplo** con el logotipo y los colores de tu empresa o los que nos indiques. Todos estos diseños están realizados por especialistas en el sector de las bellas artes y el diseño, con el fin de ofrecerte estilos espectaculares y de alto impacto para el visitante. Los diseños contarán con textos e imágenes de ejemplo para que puedas verlos como un sitio web real.



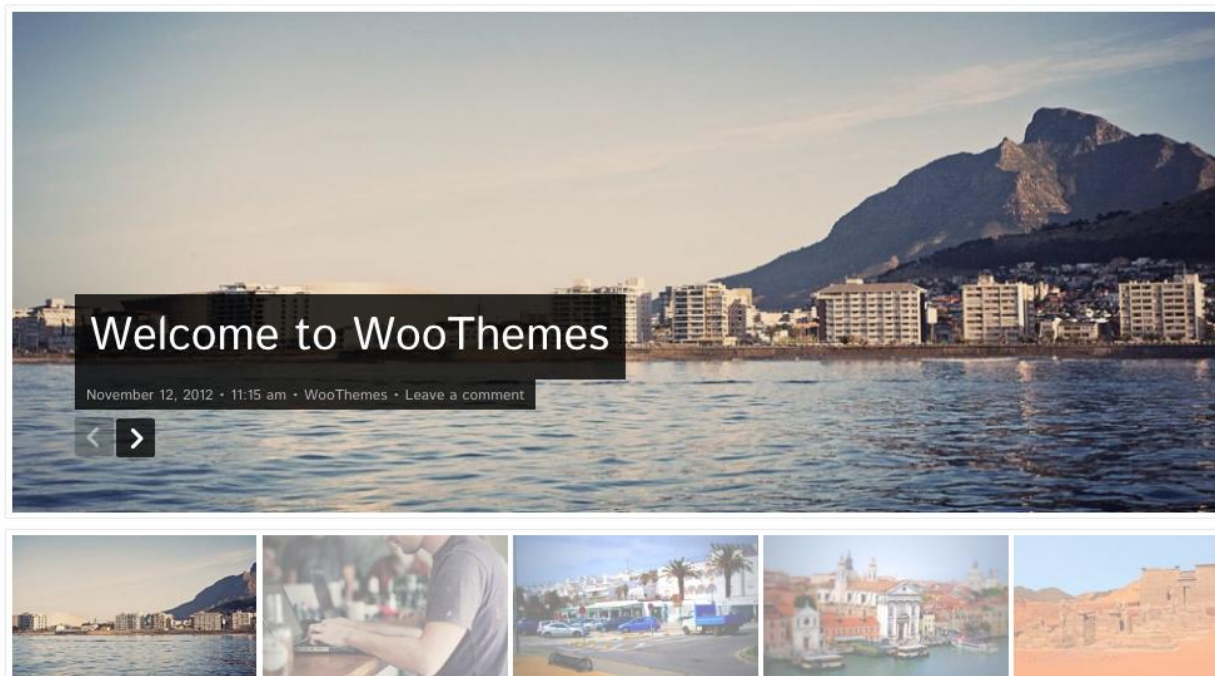
*Ejemplo de posiciones de módulos dentro de la estructura de un sitio web*

La estructura del sitio web se compone de módulos y sus correspondientes posiciones. Ejemplos de módulos:

- Un carrusel de imágenes que van pasando automáticamente
- Un formulario de acceso y registro de usuarios
- Un deslizador que va mostrando clientes que hayamos tenido y sus comentarios
- Un mapa dinámico que muestra la localización de nuestro negocio

Cada propuesta de las 5 que te haremos cuenta con sus correspondientes módulos. De ellos podrás contar con todos los que necesites para obtener un sitio web atractivo, dinámico e interactivo, con un **máximo de 7 módulos** a repartir entre la página de inicio o las páginas internas.

Si necesitas algún módulo que no esté contemplado en la propuesta inicial, podemos ofrecerte exactamente lo que necesites bajo presupuesto a medida.



*Ejemplo de un carrusel de imágenes con sus miniaturas*

Normalmente con las indicaciones que nos des una de las **5 propuestas** se adaptará a tus necesidades, no obstante, podremos ofrecerte tantas propuestas como desees hasta obtener la que necesites bajo presupuesto a medida.

### Página de inicio

Realizaremos la **página de inicio** siguiendo tus indicaciones en lo referente a módulos, funcionalidades, posiciones de elementos, menús etc... La página de inicio puede contar con una serie de módulos y las páginas internas con otros. Por ejemplo puede que quieras ofrecer un módulo de tabla de precios dentro de una página interna y no en la página principal. Por ello podemos personalizar cada una de las páginas o subpáginas del sitio web de la forma exacta que necesites.

### Páginas internas

Las páginas internas pueden ofrecer información, texto, imágenes o módulos como los que puede haber por ejemplo en la página de inicio. Te ofrecemos un total de **5 páginas internas**. En ellas puedes ofrecer cualquier tipo de información como por ejemplo:

- El menú de un restaurante
- Los servicios o productos que ofreces
- La parrilla de una emisora de radio
- La ubicación de tu negocio
- Un portfolio con tus últimos proyectos
- Cualquier valor añadido que se te ocurra, tu imaginación y creatividad ponen el límite

## Diseño gráfico y creativo

Personalizaremos tu sitio web con los **colores, logotipos y tipografías de tu empresa** siguiendo para ello tus indicaciones. Además como extra, podemos ofrecerte una nueva imagen para tu empresa basándonos en la que ya tienes o creándola totalmente desde cero. Para ello contamos con diseñadores gráficos expertos en imagen de marca.

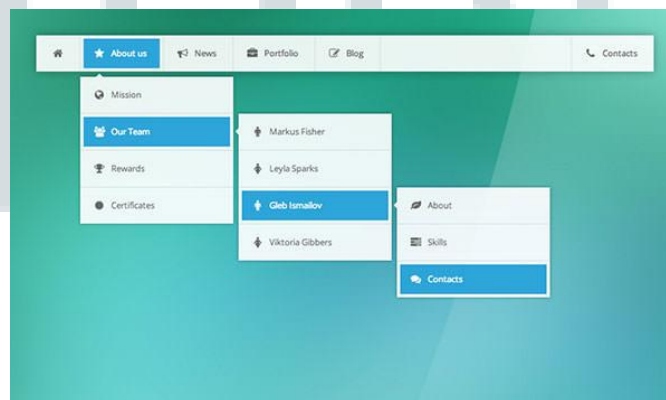


*Ejemplo de hoja de estilos (mock-up) para una imagen de marca*

Insertaremos en tu web las imágenes o vídeos que tú nos proporciones (**12 como máximo** sin coste extra) con la opción extra de que te diseñemos las tuyas propias. Lo mismo sucede con los textos.

## Menú

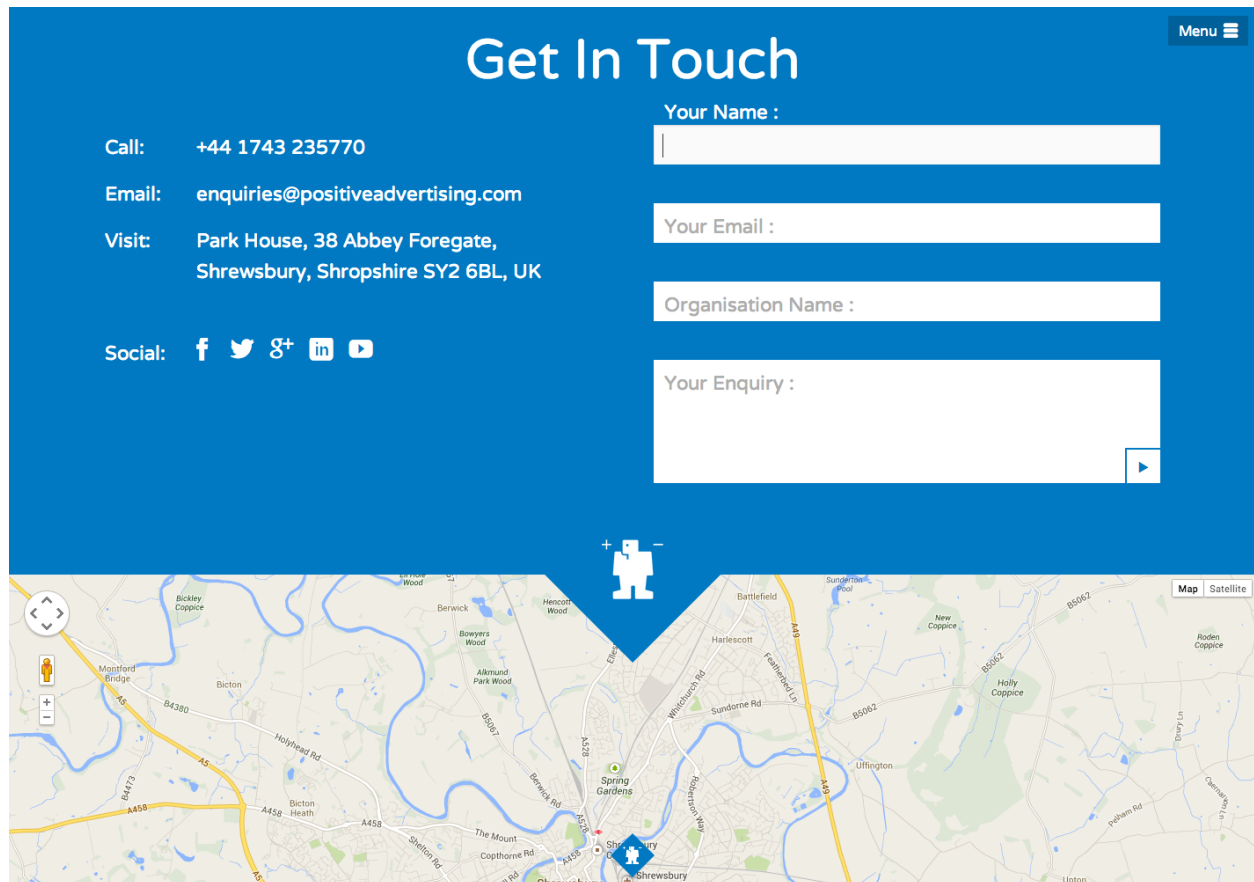
Tu web contará con menú dinámico con elementos desplegable que darán **acceso a las páginas internas de tu sitio web o a un máximo de 3 enlaces externos** sin coste extra. El menú será personalizado con los colores que decidas. Como complemento extra, tu web puede contar con tantos menús o sub menús extra como desees.



Ejemplo de menú con elementos y sub elementos

## Formulario de contacto

Tu web contará con formulario que tus visitantes podrán rellenar para pedirte presupuestos o información extra. Así podrán mantener contigo una comunicación efectiva. Los resultados de dicho formulario llegarán automáticamente al correo electrónico que tú elijas. También puedes mostrar junto al formulario tus datos de contacto, dirección, correo...etc.



*Ejemplo de formulario de contacto con posicionamiento en google maps*

## Cuentas de correo

Podrás contar con tantas cuentas de correo como necesites. Nosotros de entrada te **crearemos 5 cuentas distintas** y te daremos los datos necesarios para que puedas consultarlas desde tu programa de correo favorito, desde el móvil o desde una cómoda interfaz web.

## Panel de control

Tú mismo podrás administrar tu sitio web profesional gracias a su intuitivo panel de control. No es necesario que tengas conocimientos en programación para poder realizar tú mismo las modificaciones que tu sitio web necesite. Podrás crear nuevos contenidos o escalar tu sitio web con nuevas funcionalidades o secciones.



*Ejemplo de panel de administración. El idioma castellano está incluido de serie.*

## Tecnología (seo)

Web optimizada para aparecer en las primeras posiciones de los motores de búsqueda tales como google, bing, o yahoo. Para ello cuenta con todos los mecanismos necesarios a la hora de insertar metadatos y etiquetas especiales para buscadores dentro del contenido invisible de tu sitio web. Dicho contenido no es visible por los visitantes pero si por los motores de búsqueda.

## Mantenimiento

Así como otros te obligan a tener un mantenimiento contratado con ellos para poder tener tu sitio web en línea, nosotros te ofrecemos tu web “llave en mano” con todas las claves de acceso necesarias para que no tengas que depender de nosotros y poder auto gestionar tu sitio web si tú lo decides. También podrás por supuesto contar con nosotros si quieres que te gestionemos la renovación de tu alojamiento o dominios, así como la creación periódica de entradas de blog o contenidos.

## Preparada para multi idioma

Tu web está perfectamente preparada para ofrecer idiomas extra sin necesidad de complicaciones. Simplemente te llevará minutos configurarlo. Nosotros te ofrecemos un idioma a elegir, pero podemos incluir tantos como nos indiques. Contamos con servicios de traducción humana para poder ofrecerte un servicio de traducción bajo presupuesto a medida. También podemos ofrecerte sistemas automáticos de traducción computarizada por un coste muy asequible.

## Extras

---

Tu sitio web puede contar con cualquier tipo de contenido extra bajo presupuesto a medida, tales como:

- Blog
- Servicios de enseñanza online
- Venta de productos
- Chat en directo con tus clientes con posibilidad de usarlo en tu Smartphone
- Servicio de tickets o asistencia al cliente
- Mapa interactivo de google maps
- Módulo que muestra automáticamente tus últimas publicaciones de twitter o Facebook dentro de tu sitio web.
- Servicio de reserva o compra de entradas
- Tests de autoescuela
- Compartir en redes sociales
- Sistema de comentarios
- Etc...

En definitiva cualquier funcionalidad que necesites. Consúltanos para un presupuesto a medida.

## Soporte y asesoramiento

---

Una vez finalizada tu web te daremos las indicaciones básicas para que sepas administrarla, crear nuevos contenidos, realizar modificaciones o realizar copias de seguridad. Además durante todo el proceso de creación de tu web contarás con todo el asesoramiento técnico necesario. Nos haremos cargo de cualquier problema que tengas con nuestra configuración y el contenido que hayamos realizado para ella. Contamos con soporte vía chat, teléfono, Skype, correo electrónico o asistencia remota.

## Resumen de servicios incluidos en el pack

---

- Dominio 1 año a elegir entre .com o .es
- Panel de control de dominio
- Sistema contra robo de dominio
- Alojamiento en centro de datos español 1 año
- Diseño estructural de alto impacto a elegir entre 5 propuestas a medida
- 7 módulos diferentes
- Página de inicio y 5 páginas web internas
- Personalización del diseño gráfico
- Menú interactivo de acceso a las secciones internas o enlaces externos (3 max.)
- Formulario de contacto
- Mapa de localización standard
- Panel de control amigable para administrar tu web fácilmente
- Web optimizada para el SEO
- Preparada para multi idioma
- Posibilidad de ampliar tu web con ilimitadas opciones extra bajo presupuesto a medida.
- Soporte y asesoramiento vía chat, teléfono, correo o Skype



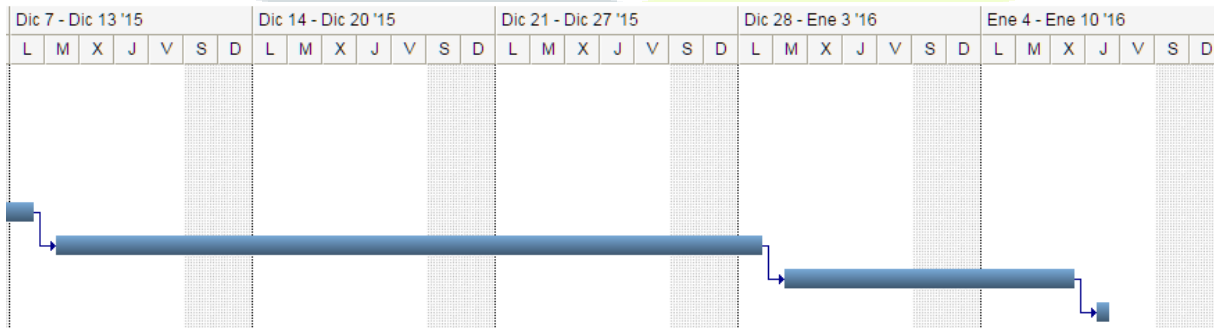
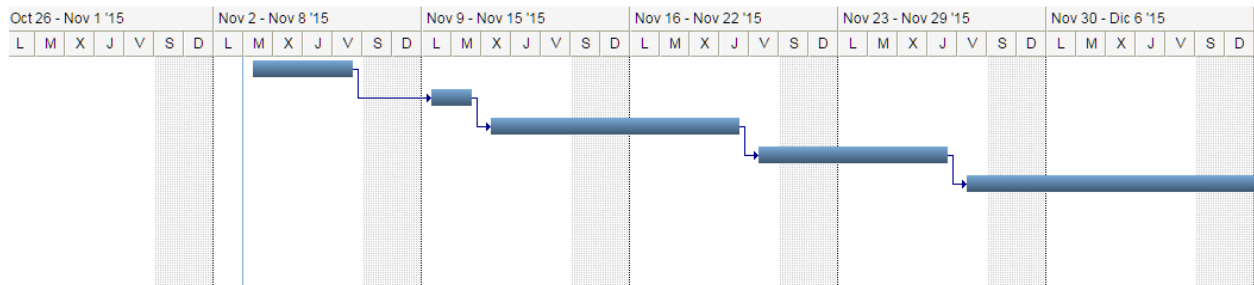
- Web diseñada para la más rápida velocidad de carga y programada con los últimos estándares en HTML5, JavaScript, Ajax, JQuery, PHP5 y CSS3
- Web “llave en mano” con todas las claves necesarias para su administración.


## Fases del proyecto



## Tiempos de ejecución

Un tiempo medio de ejecución del proyecto de un sitio web profesional es de un mes y 18 días (en días hábiles). A continuación mostramos un ejemplo de diagrama de Gantt para la ejecución de una web.



		Nombre	Duración	Inicio	Fin	Predecesoras
1		Solicitar información	4d?	03/11/2015	06/11/2015	
2		Presupuesto previo	2d?	09/11/2015	10/11/2015	1
3		Fase de diseño	7d?	11/11/2015	19/11/2015	2
4		Presupuesto y definición final	5d?	20/11/2015	26/11/2015	3
5		Solicitar material	7d?	27/11/2015	07/12/2015	4
6		Desarrollo de la web	15d?	08/12/2015	28/12/2015	5
7		Testeo en producción	7d?	29/12/2015	06/01/2016	6
8		Cobro final y entrega de claves	1d?	07/01/2016	07/01/2016	7

# VIUREX